

$c = a \cos \varphi_2$
 $\sin \varphi_2$
 $\cos \varphi_2$
 $b = a \sin \varphi_2$
 $\sqrt{1-x^2}$ $[0 \leq x \leq 1]$
 $J_n(x)$ $(n \geq 1)$
 $\frac{1}{x - \sqrt{x^2 - 1}}$
 $l_A = \frac{abc \cos \frac{A}{2}}{b+c}$
 $x = 0 [A(0, \frac{1}{3})]$
 $x = 2 [B(2, -1)]$
 $x = 0; f(\frac{2}{5}) = -\frac{3}{5}$
 $f(x) = -\frac{1}{(1+x)}$
 $f(x) = \frac{1}{3\sqrt{x^2}}$
 $f'(x) = \frac{2}{3} \frac{1}{x^2}$
 $f''(x) = -\frac{4}{3} \frac{1}{x^3}$
 $f(x) = x \cdot \sin \frac{1}{x}$
 $(x + \frac{n\pi}{2})$
 $(x + \frac{n\pi}{2})$
 $(kx + \frac{n\pi}{2})$
 $(kx + \frac{n\pi}{2})$
 $c = -\frac{1}{2}$
 $DP = -\frac{6}{2a}$
 $z = \frac{3}{4}x - \frac{1}{2}$
 $-\frac{1}{4}(x - \frac{3}{2})^2$
 $-\frac{1}{4}x^2$



MIESZKANIE

24 nr lokalu
5 piętro
4 ilość pokoi

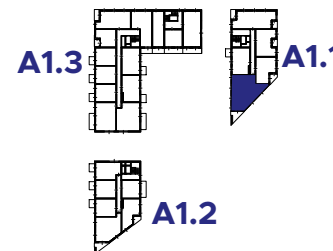
budynek: **A1.1**
 adres: **ul. Banacha**



1.	hol	13,57 m ²
2.	p. dzienny + aneks	36,35 m ²
3.	pokój	13,14 m ²
4.	pokój	10,92 m ²
5.	pokój	10,94 m ²
6.	łazienka	4,90 m ²
7.	wc	1,48 m ²
8.	garderoba	+ 2,94 m ²

RAZEM 94,24 m²

9. loggia 8,82 m²




 Skala 1: 100

Biuro Sprzedaży:
 ul. Wadowicka 3, Kraków
 ul. Prandoty / al. 29 Listopada
 mieszkania@buma.com.pl
 +48 12 290 05 05



Niniejsza informacja nie stanowi oferty handlowej w rozumieniu art. 71 Kodeksu Cywilnego. Aranżacja mieszkania przedstawiona na rzucie jest przykładowa i może ulec zmianie. Wymiary pomieszczeń, lokalizację przyborów sanitarnych i inne podano na podstawie projektu budowlanego. W trakcie realizacji mogą wystąpić niewielkie zmiany w stosunku do informacji zawartych w niniejszej karcie.

www.przestrzeniebanacha.pl