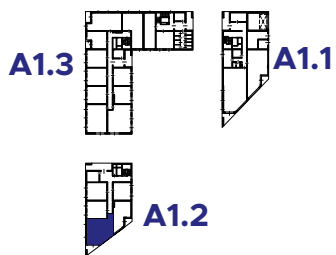
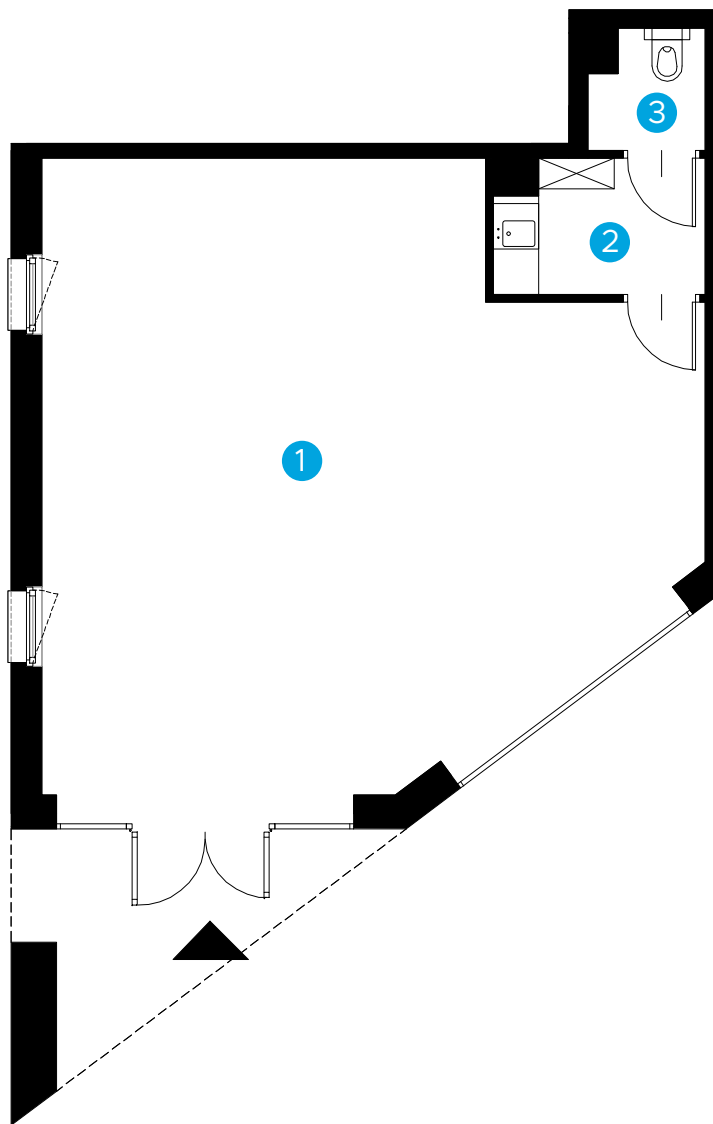




PRZESTRZENIE
BANACHA



Skala 1: 100

LOKAL USŁUGOWY

LU 4 0 68,64
nr lokalu piętro metraż

budynek: **A1.2**
adres: **ul. Banacha**

1.	lokal usługowy	61,70 m ²
2.	pom. gospodarcze	4,71 m ²
3.	wc	+ 2,23 m ²

RAZEM 68,64 m²



Biuro Sprzedaży:
ul. Wadowicka 3, Kraków
ul. Prandoty / al. 29 Listopada
mieszkania@buma.com.pl
+48 12 290 05 05

Niniejsza informacja nie stanowi oferty handlowej w rozumieniu art. 71 Kodeksu Cywilnego. Aranżacja mieszkania przedstawiona na rzucie jest przykładowa i może ulec zmianie. Wymiary pomieszczeń, lokalizację przyborów sanitarnych i inne podano na podstawie projektu budowlanego. W trakcie realizacji mogą wystąpić niewielkie zmiany w stosunku do informacji zawartych w niniejszej karcie.

www.przestrzeniebanacha.pl