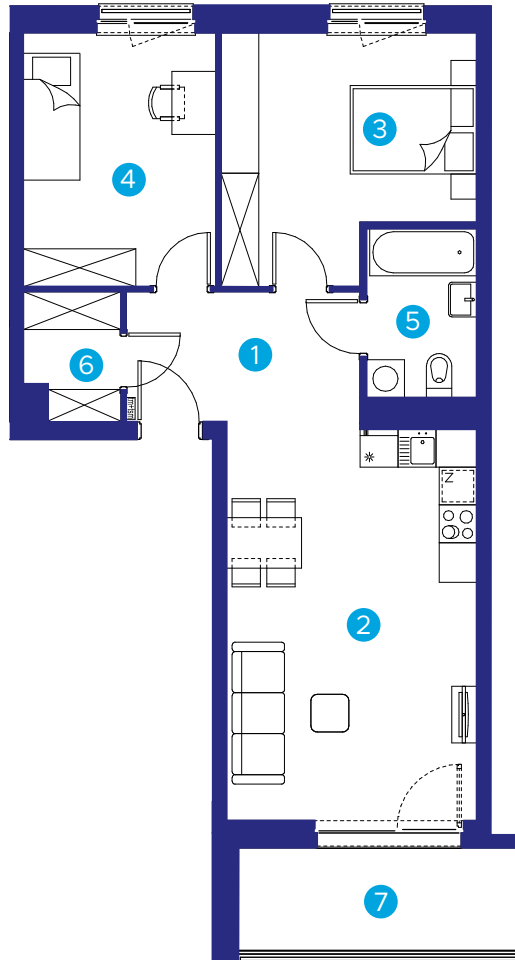
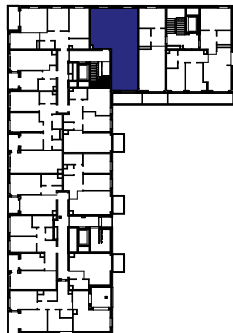


$c = a \cos \varphi_2$   
 $\sin \varphi_2$   
 $\cos \varphi_2$   
 $B = 90^\circ$   
 $b = a \sin \varphi_2$   
 $[0 \leq x \leq \dots]$   
 $J_n(x)$   
 $\frac{d}{dx} \cos \frac{A}{2}$   
 $x = 0 [A(0, \frac{1}{3})]$   
 $x = 2 [B(2, -1)]$   
 $x = 0; f(\frac{2}{5}) = -\frac{3}{5}$   
 $f(x) = \frac{1}{(1+x^2)}$   
 $f(x) = \dots$   
 $x_1 = -1; x_2 = \dots$   
 $f'(x) = \frac{5}{3} \frac{(-)}{x} = \dots$   
 $\frac{d}{dx} \frac{1}{\cos^2 \sqrt{x}}$   
 $\frac{1}{3\sqrt{x^2}}$   
 $f''(0) = \dots$   
 $y = x \cdot \sin \frac{1}{x}$   
 $(x + \frac{n\pi}{2})$   
 $(x + \frac{n\pi}{2})$   
 $\ln(x + \frac{n\pi}{2})$   
 $(kx + \frac{n\pi}{2})$   
 $c = -\frac{1}{2}$   
 $DP = -\frac{6}{2a}$   
 $2 + \frac{3}{4}x - \frac{1}{2}$   
 $-\frac{1}{4}(x - \frac{3}{2})^2$   
 $-\frac{1}{4}x^2$



**PRZESTRZENIE  
BANACHA**

**A2**



Skala 1: 120

# MIESZKANIE

**43**

nr lokalu

**4**

piętro

**3**

ilość pokoi

budynek: **A2**

adres: **ul. Zauchy**

1. hol	7,70 m <sup>2</sup>
2. p. dzienny + aneks	24,91 m <sup>2</sup>
3. pokój	14,43 m <sup>2</sup>
4. pokój	12,30 m <sup>2</sup>
5. łazienka	4,69 m <sup>2</sup>
6. garderoba	+ 2,96 m <sup>2</sup>

**RAZEM**

**66,99 m<sup>2</sup>**

7. balkon

7,62 m<sup>2</sup>



**Biuro Sprzedaży:**  
ul. Wadowicka 3, Kraków  
mieszkania@buma.com.pl  
+48 12 290 05 05

Niniejsza informacja nie stanowi oferty handlowej w rozumieniu art. 71 Kodeksu Cywilnego. Aranżacja mieszkania przedstawiona na rzucie jest przykładowa i może ulec zmianie. Wymiary pomieszczeń, lokalizację przyborów sanitarnych i inne podano na podstawie projektu wykonawczego. W trakcie realizacji mogą wystąpić niewielkie zmiany w stosunku do informacji zawartych w niniejszej karcie.

[www.przestrzeniebanacha.pl](http://www.przestrzeniebanacha.pl)