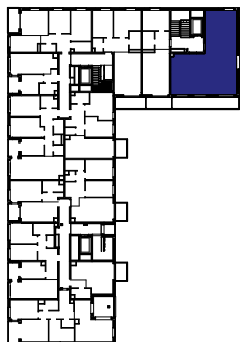


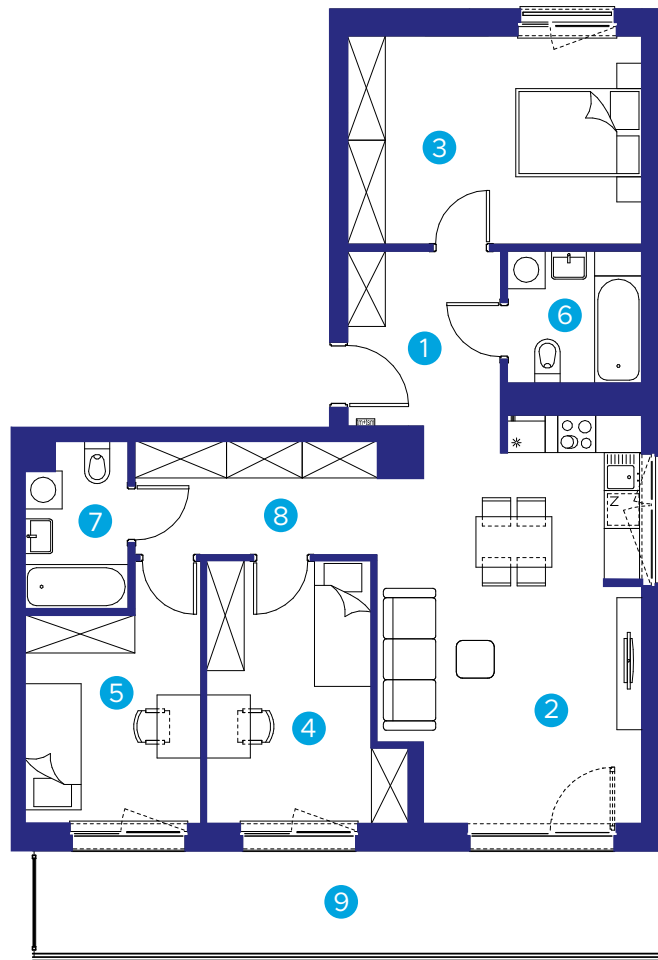
$c = a \cos \varphi_2$
 $\sin \varphi_2$
 $\cos \varphi_2$
 $B = 90^\circ$
 $b = a \sin \varphi_2$
 $[0 \leq x \leq \dots]$
 $J_n(x)$
 $\frac{d}{dx} \cos \frac{A}{2}$
 $x = 0 [A(0, \frac{1}{3})]$
 $x = 2 [B(2, -1)]$
 $x = 0; f(\frac{2}{5}) = -\frac{3}{5}$
 $f(x) = \frac{1}{(1+x^2)}$
 $f(x) = \dots$
 $x_1 = -1; x_2 = \dots$
 $f'(x) = \frac{5}{3} \frac{(-)}{x} = \dots$
 $\frac{d}{dx} \frac{1}{\cos^2 \sqrt{x}}$
 $\frac{1}{3\sqrt{x^2}}$
 $f''(6) = \dots$
 $y = x \cdot \sin \frac{1}{x}$
 $(x + \frac{n\pi}{2})$
 $(x + \frac{n\pi}{2})$
 $(kx + \frac{n\pi}{2})$
 $(kx + \frac{n\pi}{2})$
 $c = -\frac{1}{2}$
 $DP = -\frac{6}{2a}$
 $2 + \frac{3}{4}x - \frac{1}{2}$
 $-\frac{1}{4}(x - \frac{3}{2})^2$
 $-\frac{1}{4}x^2$



**PRZESTRZENIE
BANACHA**



A2



Skala 1: 120

MIESZKANIE

60

nr lokalu

4

piętro

4

ilość pokoi

budynek: **A2**

adres: **ul. Zauchy**

| | |
|-----------------------|-----------------------|
| 1. hol | 7,79 m ² |
| 2. p. dzienny + aneks | 23,33 m ² |
| 3. pokój | 15,46 m ² |
| 4. pokój | 11,63 m ² |
| 5. pokój | 10,19 m ² |
| 6. łazienka | 4,48 m ² |
| 7. łazienka | 4,16 m ² |
| 8. garderoba | + 7,85 m ² |

RAZEM 84,89 m²

9. balkon 16,87 m²

Biuro Sprzedaży:

ul. Wadowicka 3, Kraków
 mieszkania@buma.com.pl
 +48 12 290 05 05



Niniejsza informacja nie stanowi oferty handlowej w rozumieniu art. 71 Kodeksu Cywilnego. Aranżacja mieszkania przedstawiona na rzucie jest przykładowa i może ulec zmianie. Wymiary pomieszczeń, lokalizację przyborów sanitarnych i inne podano na podstawie projektu wykonawczego. W trakcie realizacji mogą wystąpić niewielkie zmiany w stosunku do informacji zawartych w niniejszej karcie.

www.przestrzeniebanacha.pl